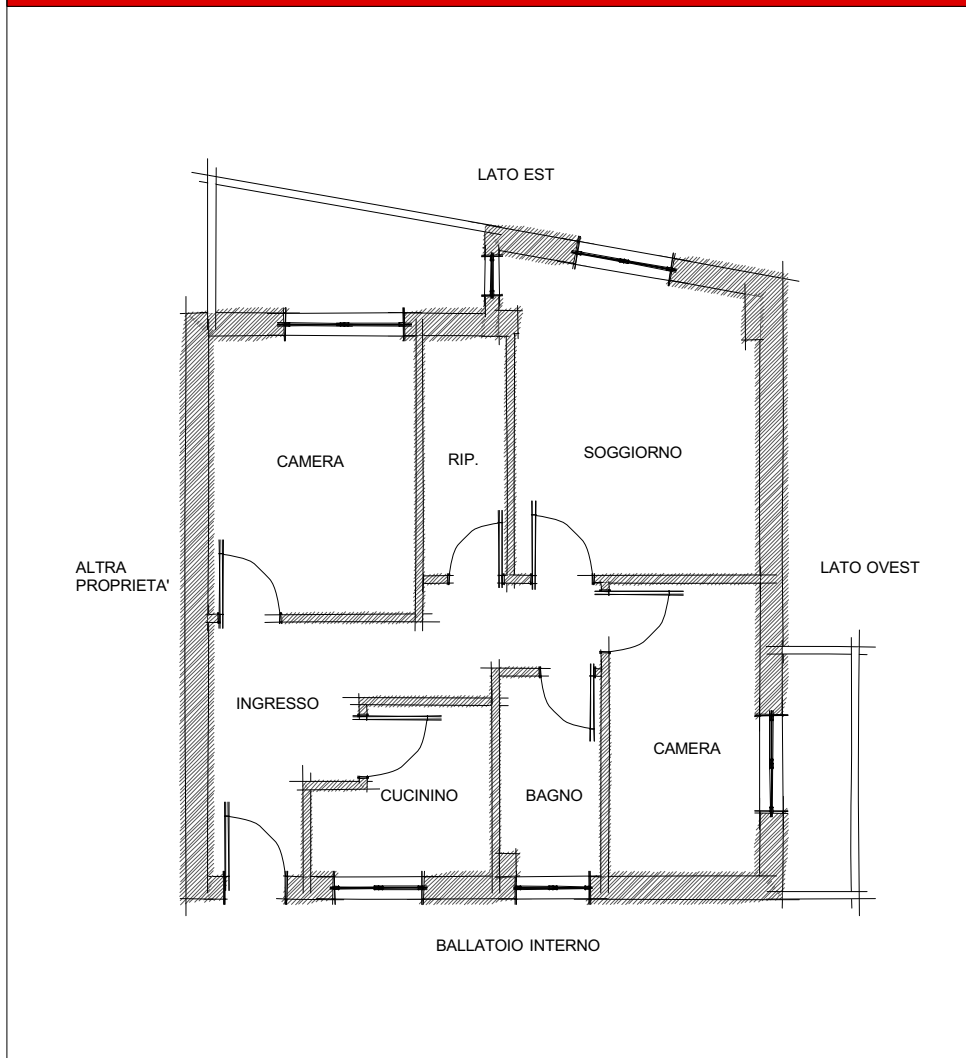


SITUAZIONE DI PARTENZA



SITUAZIONE DI PROGETTO

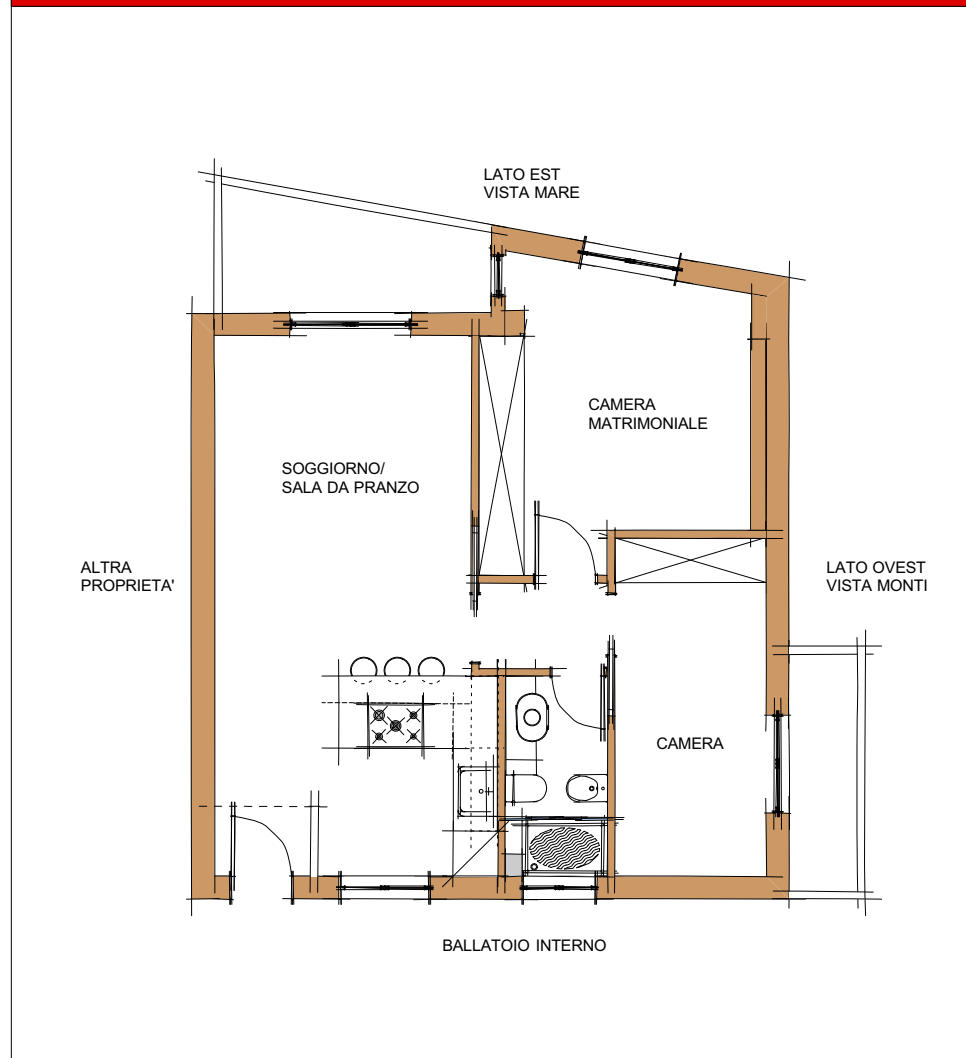
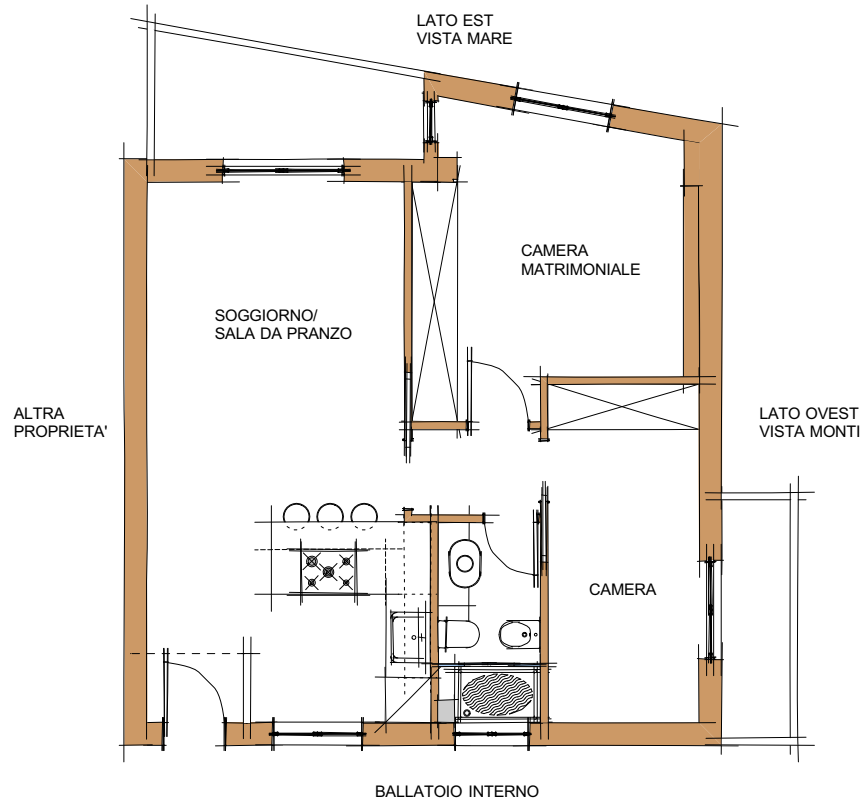


TAVOLA IN FORMATO A4 - SCHIZZO NON IN SCALA

RAFFRONTO PRIMA - DOPO

La proprietà e i diritti d'autore sono riservati a norma di legge. La pubblicazione o divulgazione può avvenire solo previo consenso.

© Arch. Tomaso Clivio 2011



PROGETTO-IDEA

TAVOLA IN FORMATO A4 - SCHIZZO NON IN SCALA

La proprietà e i diritti d'autore sono riservati a norma di legge. La pubblicazione o divulgazione può avvenire solo previo consenso.

© Arch. Tomaso Clivio 2011



TAVOLA IN FORMATO A4

RENDERING FOTOREALISTICO

La proprietà e i diritti d'autore sono riservati a norma di legge. La pubblicazione o divulgazione può avvenire solo previo consenso.

© Arch. Tomaso Clivio 2011

LINEE GUIDA DEL PROGETTO

La situazione di partenza presentava un appartamento con una disposizione in pianta molto datata. Un ingresso angusto e un lungo corridoio entrambi privi di luce diretta distribuivano a un cucinino molto piccolo e vicino all'ingresso, ad una camera anch'essa in zona ingresso. Il soggiorno si trovava in posizione distante dalla cucina all'interno della zona notte. Le due camere erano di insufficienti dimensioni e il bagno mal organizzato. Con l'intervento progettuale si è voluto ottimizzare al massimo gli spazi a disposizione e razionalizzare al meglio la disposizione interna. Ne è risultato un appartamento molto luminoso con un'ampia zona giorno all'ingresso con cucina a penisola che si affaccia sulla zona pranzo e divani. Il ripostiglio che originariamente era stretto, lungo e poco sfruttabile è stato spostato e organizzato soppalcando il disimpegno che è stato abbassato ad un'altezza di 2,40mt ed è comodamente accessibile tramite delle antine sopra le porte delle camere e/o della zona living. La camera matrimoniale è stata spostata nell'ex soggiorno e ha guadagnato parecchio spazio e luminosità. La cameretta è stata ottimizzata al meglio per l'inserimento di 2 letti. Si è sfruttato ogni spazio disponibile con l'inserimento di armadiature a muro nelle camere per il massimo sfruttamento. Gli spazi inutilizzati quali ingresso e corridoio sono stati ridotti al minimo: è presente solo un corridoio di poco più di 2mt.

CUCINA

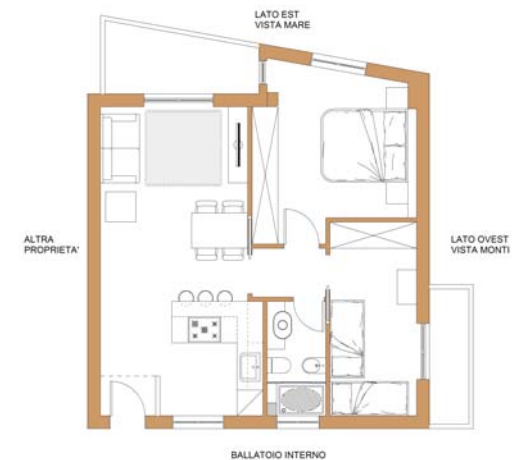
La cucina è stata volutamente trattata con particolare riguardo considerando che è il primo ambiente che si vede dall'ingresso e che si affaccia sulla zona living. E' stata studiata quindi una cucina ad L con penisola snack con sgabelli sul lato living e gruppo fuochi sul lato cucina. La cucina si mette quindi in mostra e si fa apprezzare per la qualità delle finiture che vanno dal top in marmo Calacatta alla struttura e ante laccate rosse al poliestere.

ZONA LIVING

La zona living che è un tutt'uno con la cucina, ospita un tavolo da pranzo allungabile che consente di mangiare comodamente da 5 a 8 persone, il divano e una libreria attrezzata con pannello scorrevole laccato rosso al poliestere che consente di mostrare o nascondere a piacere la tv e i libri.

CONSIGLI PRATICI

Per completare il progetto si consiglia uno studio accurato dei controsoffitti e dell'illuminazione ad incasso e non. Una particolare gestione dei controsoffitti e dell'illuminazione è infatti particolarmente indicata per gli ambienti open space. Si suggerisce anche lo sviluppo della tavola di raffronto demolizioni-costruzioni e dello schema di impianto elettrico.



RILIEVO

PROGETTO

TAVOLA IN FORMATO A4

RELAZIONE TECNICA

La proprietà e i diritti d'autore sono riservati a norma di legge. La pubblicazione o divulgazione può avvenire solo previo consenso.

© Arch. Tomaso Clivio 2011