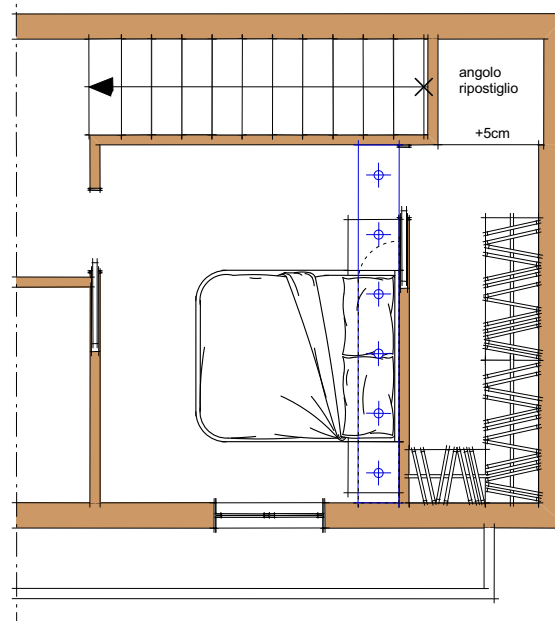
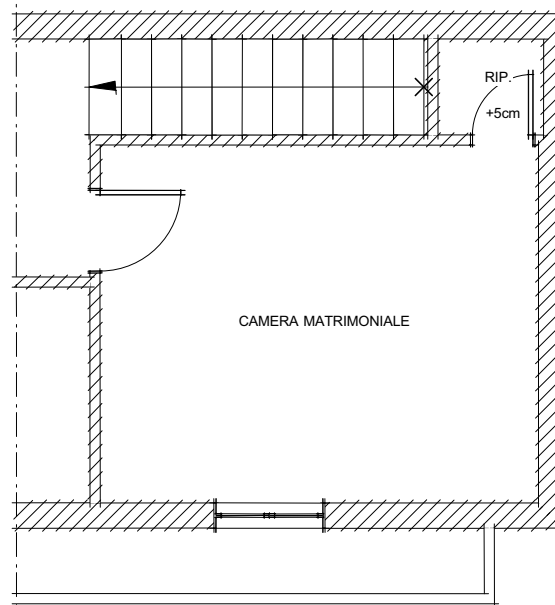


PRIMA

DOPO



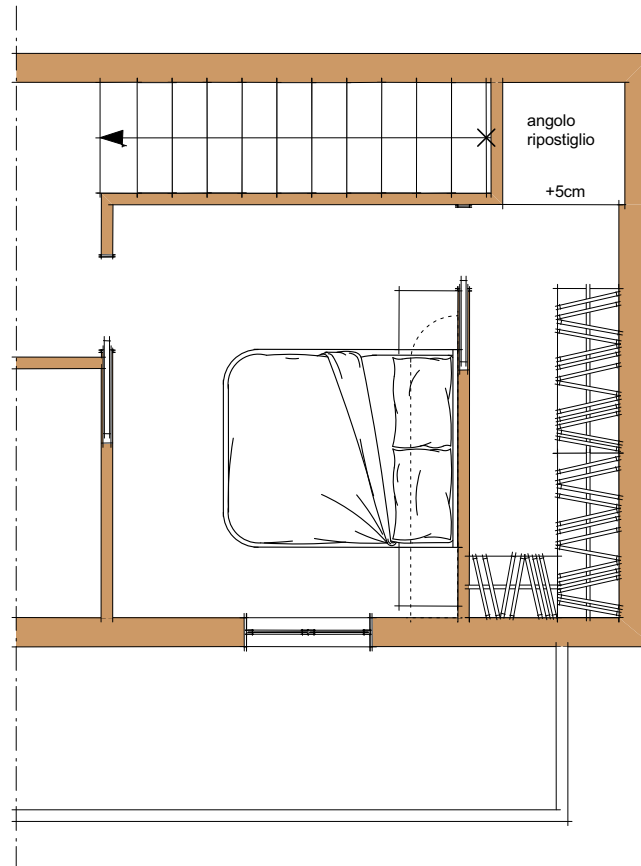
RILIEVO E PROGETTO DEFINITIVO

TAVOLA IN FORMATO A4 - SCHIZZO NON IN SCALA

La proprietà e i diritti d'autore sono riservati a norma di legge. La pubblicazione o divulgazione può avvenire solo previo consenso.

© Arch. Tomaso Clivio 2011

PRIMA BOZZA PROGETTUALE



PROGETTO-IDEA

TAVOLA IN FORMATO A4 - SCHIZZO NON IN SCALA

La proprietà e i diritti d'autore sono riservati a norma di legge. La pubblicazione o divulgazione può avvenire solo previo consenso.

© Arch.Tomaso Clivio 2011

PROGETTO DEFINITIVO

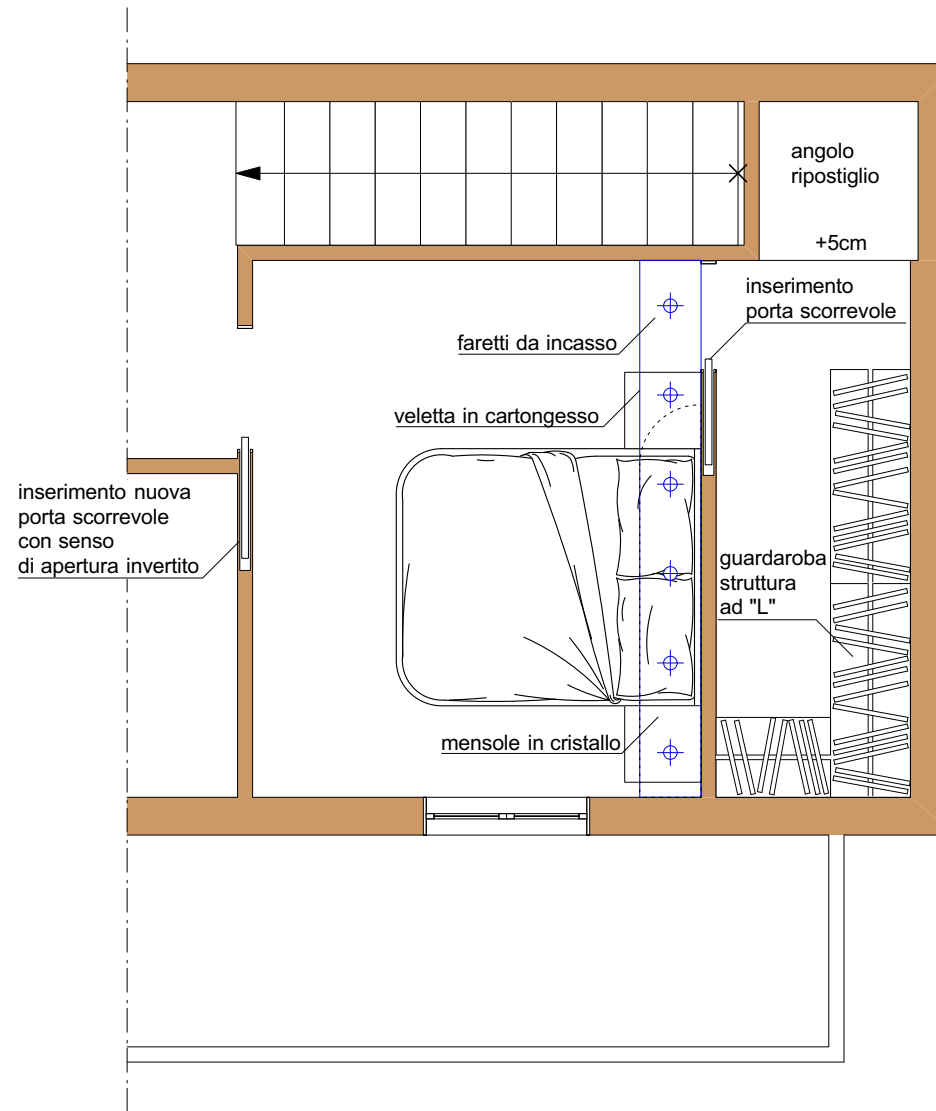


TAVOLA IN FORMATO A4 - SCHIZZO SCALA 1:100

PROGETTO ARCHITETTONICO

La proprietà e i diritti d'autore sono riservati a norma di legge. La pubblicazione o divulgazione può avvenire solo previo consenso.

© Arch. Tomaso Clivio 2011

LINEE GUIDA DEL PROGETTO

La soluzione progettuale sviluppata è nata dall'idea sia del massimo sfruttamento degli spazi che della ricerca di un ambiente che riuscisse ad inserire al proprio interno sia una camera da letto sia una cabina armadio/ripostiglio. Per far questo abbiamo inserito una tramezza che distinguesse queste 2 zone in modo tale da garantire comunque una divisione dei 2 ambienti.

CAMERA DA LETTO

Per quanto riguarda la camera da letto, abbiamo studiato la miglior disposizione degli arredi in modo da sviluppare una soluzione progettuale che sfruttasse al massimo tutti gli spazi.

Per quanto riguarda l'ingresso alla camera, abbiamo sostituito la porta a battente con una porta a scrigno scorrevole in modo tale da facilitare l'entrata.

Sulla tramezza poi che divide la camera dalla cabina armadio è stato centrato il letto matrimoniale con i relativi comodini. E' da tener presente che l'inserimento della cabina armadio all'interno della camera, ne riduce le dimensioni, già in partenza non particolarmente abbondanti.

CABINA ARMADIO/RIPOSTIGLIO

Per quanto riguarda la cabina armadio è stata studiata una particolare disposizione dei guardaroba, con struttura ad "L", per riuscire ad ottenere il massimo pur avendo a disposizione uno spazio limitato.

CONTROSOFFITTI ED ILLUMINAZIONE

Abbiamo studiato una soluzione progettuale che sfruttasse la controsoffittatura inserendo una veletta in cartongesso. In questo modo è possibile dar maggiore attenzione alla testiera del letto, sopra alla quale sono poi state inserite 2 mensole in cristallo. I faretti led ad incasso posizionati lungo la veletta andranno ad illuminare l'ambiente ed il cono di luce che ne nascerà, filtrato dalle mensole di cristallo, illuminerà la testiera con particolari giochi di luce.

CONSIGLI PRATICI

Per migliorare il livello di approfondimento di questi studi, è sicuramente possibile elaborare ulteriori soluzioni progettuale, non solo in pianta (vista dall'alto) ma anche in prospetto (vista di fronte).

E' possibile studiare nel dettaglio ogni elemento, come per esempio la pavimentazione (ora parquet) e le diverse possibilità di posa, gli elementi d'arredo (modello del letto, tipologia di guardaroba, ecc), i materiali e le finiture, ecc. Sulla base di questi primi elaborati sarà possibile studiare nuovi rendering dell'ambiente modellate, fare prove materiali e colori diversi, sviluppare rendering più dettagliati dello standard o panoramiche e/o tour virtuali, per avere una visione ancor più completa degli ambienti interni.

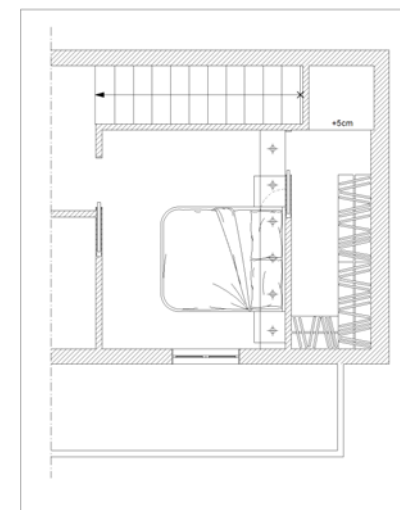
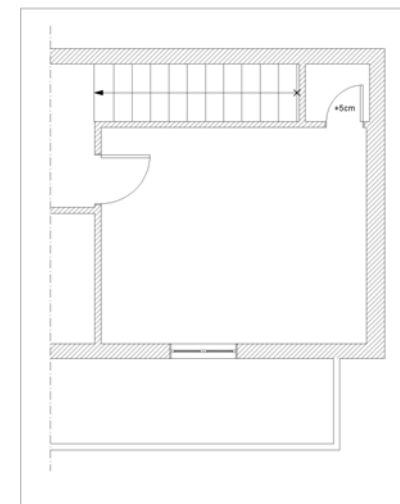




TAVOLA IN FORMATO A4 - VISTA FOTOREALISTICA

MODELLAZIONE E RENDERING

La proprietà e i diritti d'autore sono riservati a norma di legge. La pubblicazione o divulgazione può avvenire solo previo consenso.

© Arch.Tomaso Clivio 2011