










LEGENDA PUNTI LUCE

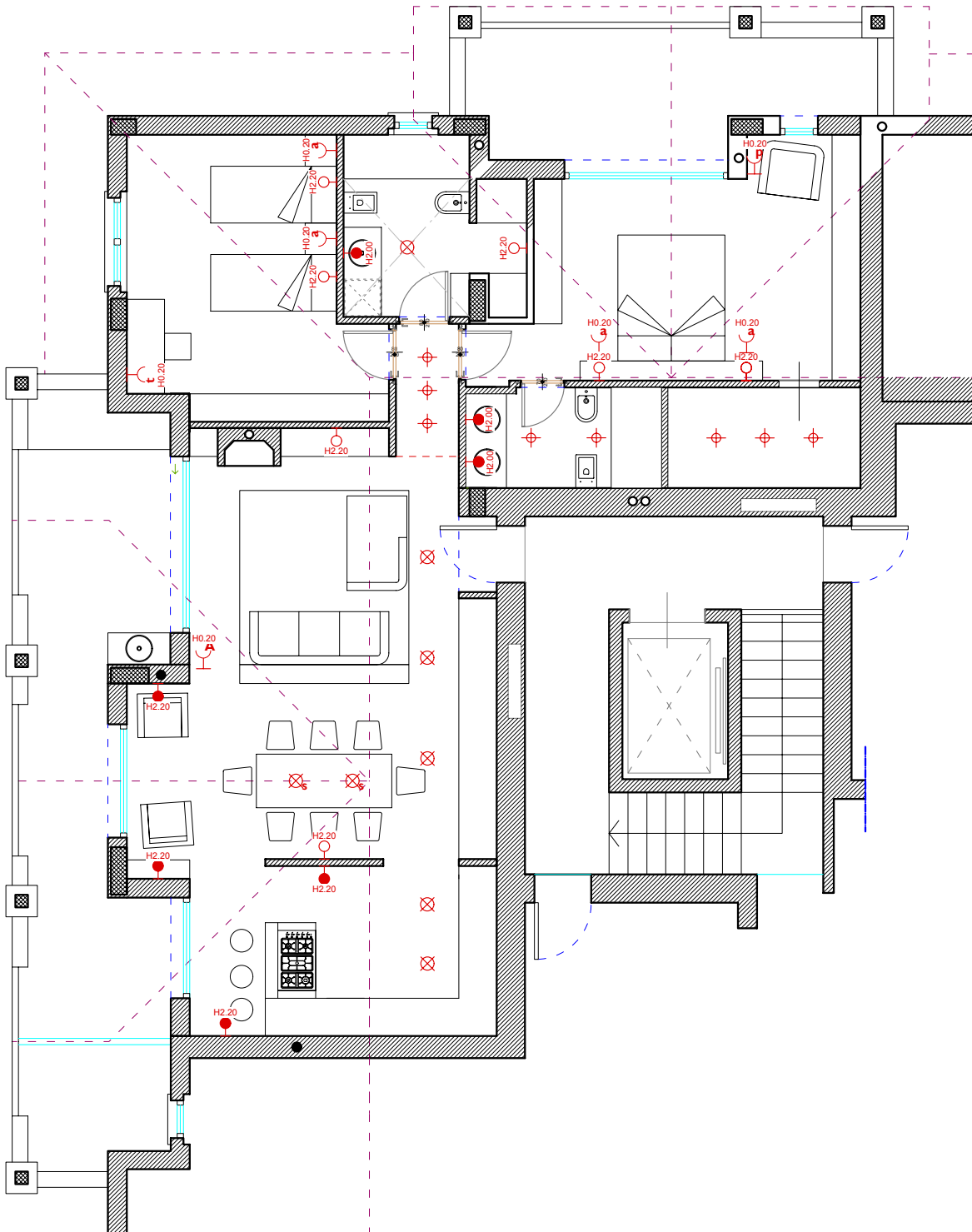
LAMPADRE

-  Lampada a soffitto tipo applique - 100/150w o 21/30w b.c.
-  Lampada a parete tipo applique ad incandescenza 150/250w
-  Lampada a parete tipo plafoniera ad incandescenza 60/100w
-  Lampada a soffitto tipo sospensione ad incandescenza 100/150w

FARETTI E VARIE

-  Faretti ad incasso nel controsoffitto, tipo dicroici 35/50w
-  Piantana con presa comandata o dimmer
-  Abatjour con presa comandata o interruttore a pulsante
-  Lampada da tavolo con interruttore a pulsante
-  Lampada arco con presa comandata o dimmer

N.B. La posizione indicata sulla tavola si riferisce alla posizione della lampada o alla posizione della presa di corrente quando presente



TUTTE LE OPPORTUNITA' CHE TI OFFRIAMO PER PERSONALIZZARE LA TUA CASA:

PROGETTO ARCHITETTONICO

PROGETTO PARTICOLAREGGIATO

STUDIO DI INTERNI

PROGETTO "CHIAVI IN MANO"

Architettiamo.it

La proprietà e il diritto d'autore sono riservati a norma di legge. La pubblicazione o divulgazione può avvenire solo previo consenso.

TAVOLA IN FORMATO A4 - SCALA 1:100

SCHEMA ILLUMINAZIONE

© Arch. Tomaso Clivio 2009