

Ricostruzione al CAD

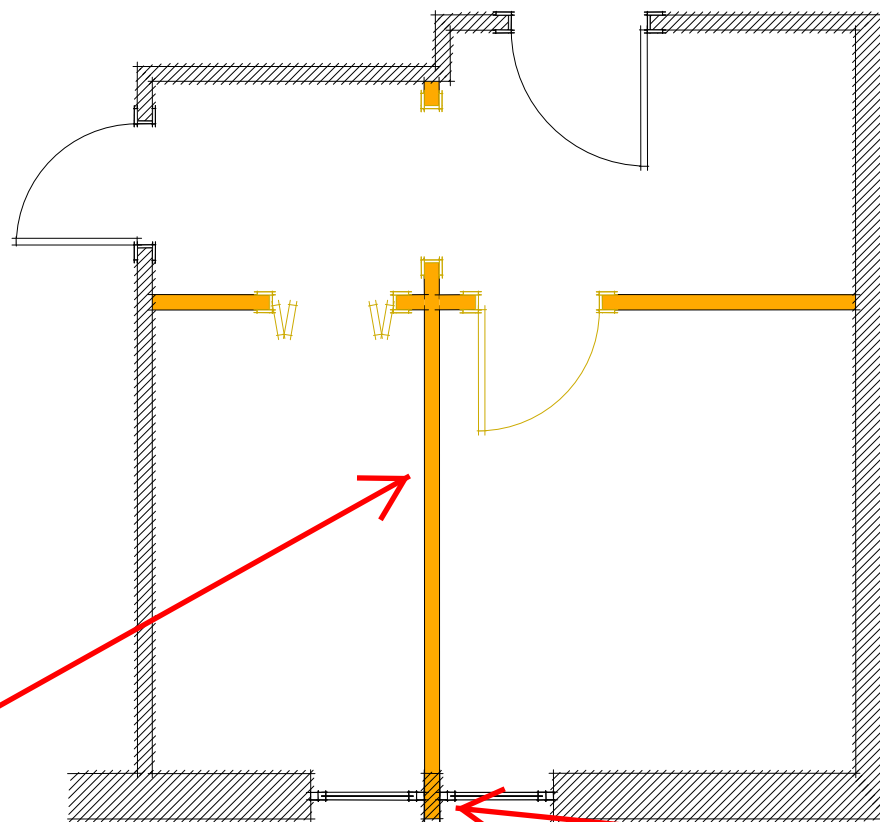
Piantina ricevuta via e-mail

SITUAZIONE DI PARTENZA:

- ingresso e disimpegno bui
- saletta piccola e poco luminosa
- cucina stretta e buia e porta a soffietto scomoda

RICOSTRUZIONE CAD

TAVOLA IN FORMATO A4 - PIANTA IN SCALA 1:50

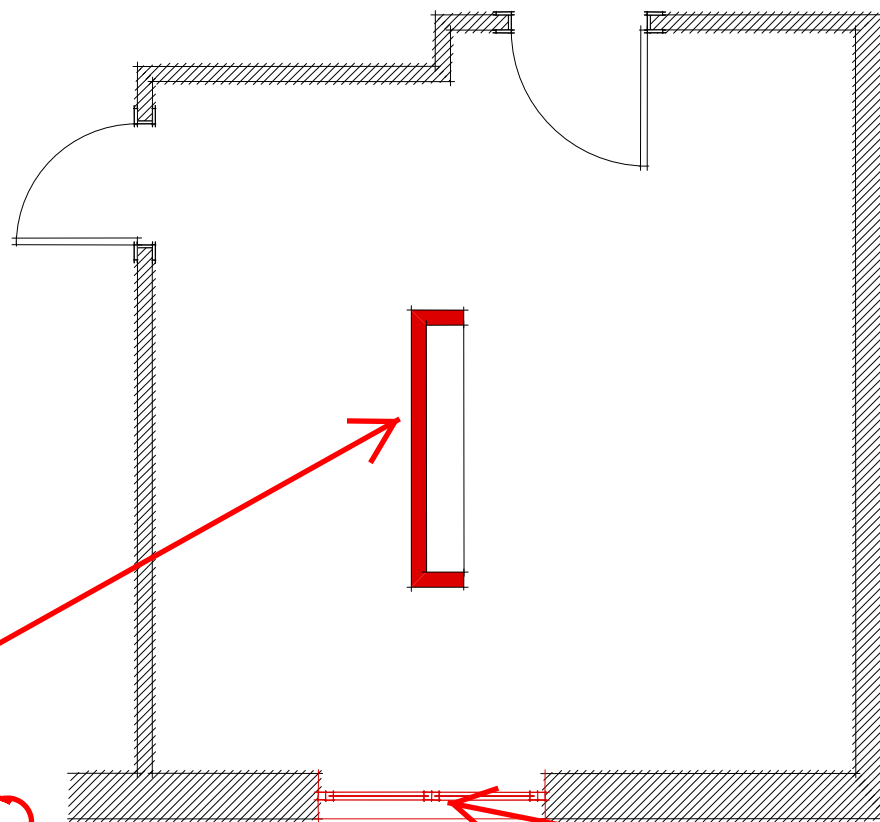


DEMOLIZIONE PARETI INTERNE
PER CREARE "OPEN SPACE"

TRASFORMAZIONE DI 2 PORTE
FINESTRE STRETTE
IN UNA SINGOLA AMPIA E LUMINOSA

DEMOLIZIONI

TAVOLA IN FORMATO A4 - PIANTA IN SCALA 1:50



CREAZIONE DI UN ELEMENTO
DIVISORIO IN CARTONGESSO O
MURATURA, ATTREZZATO CON
MENSOLE E TV APPESA

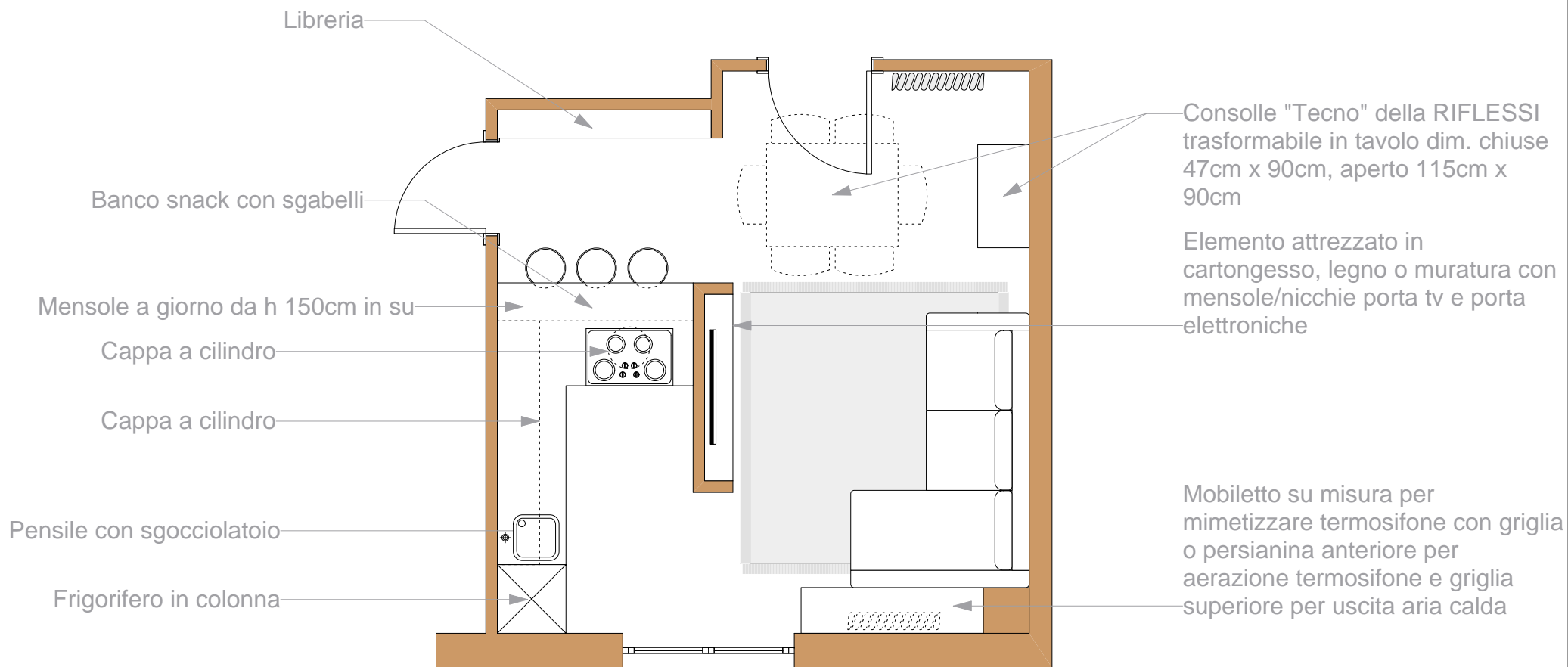
TERRAZZO

SINGOLA AMPIA
PORTAFINESTRA

COSTRUZIONI

TAVOLA IN FORMATO A4 - PIANTA IN SCALA 1:50

© Arch.Tomaso Clivio 2013



PROGETTO:

- ampio e luminoso "open space"
- cucina nascosta con penisola snack
- zona divano comoda con elemento tv attrezzato con mensole

PROGETTO-IDEA

TAVOLA IN FORMATO A4 - PIANTA IN SCALA 1:50

Portafinestra
ampia su terrazzo

Divano a penisola
mod. "Andy" della
B&B Divani con
schienale mobile

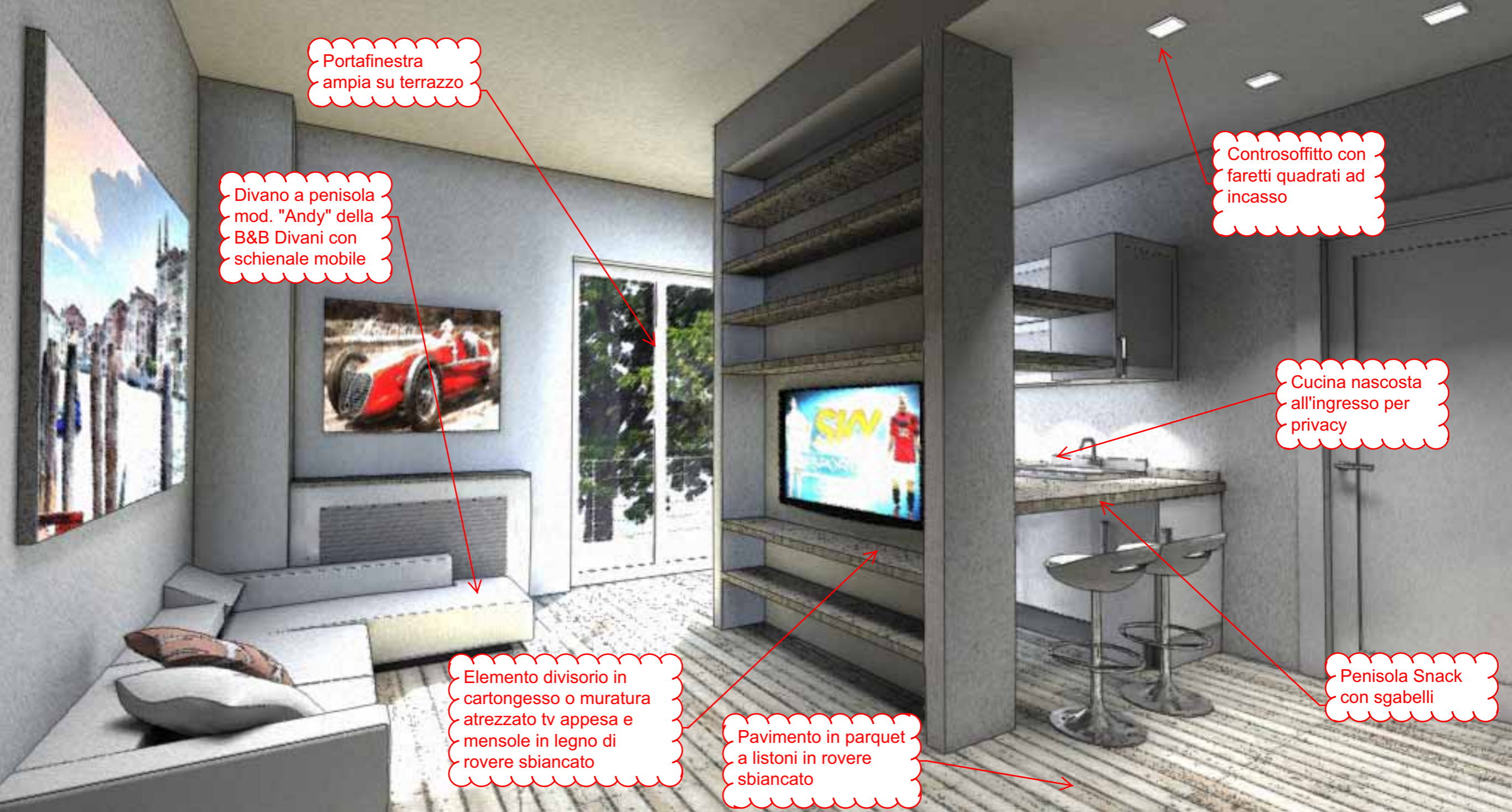
Controsoffitto con
faretti quadrati ad
incasso

Cucina nascosta
all'ingresso per
privacy

Elemento divisorio in
cartongesso o muratura
atrezzato tv appesa e
mensole in legno di
rovere sbiancato

Pavimento in parquet
a listoni in rovere
sbiancato

Penisola Snack
con sgabelli

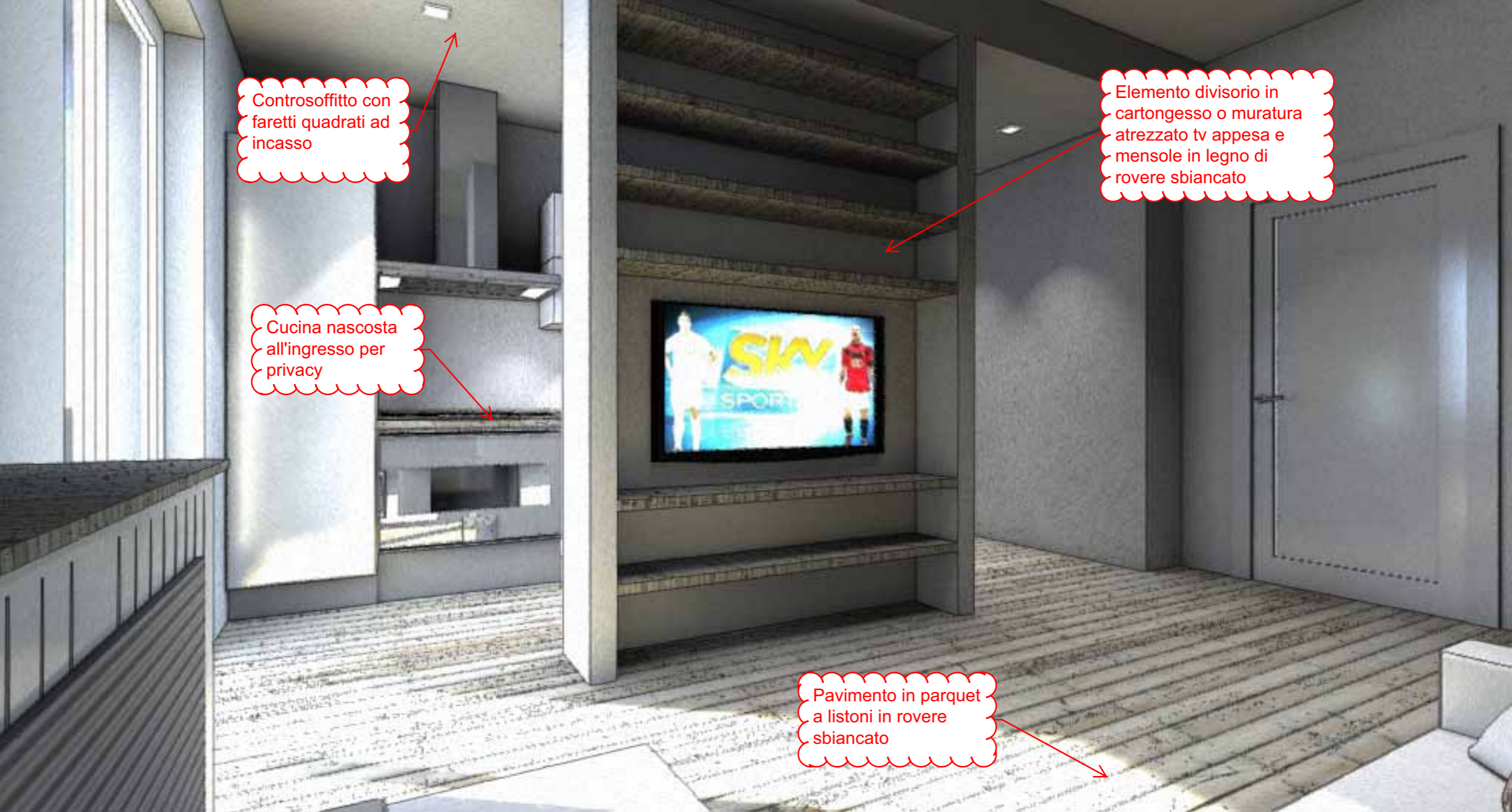


Controsoffitto con
faretti quadrati ad
incasso

Cucina nascosta
all'ingresso per
privacy

Elemento divisorio in
cartongesso o muratura
atrezzato tv appesa e
mensole in legno di
rovere sbiancato

Pavimento in parquet
a listoni in rovere
sbiancato

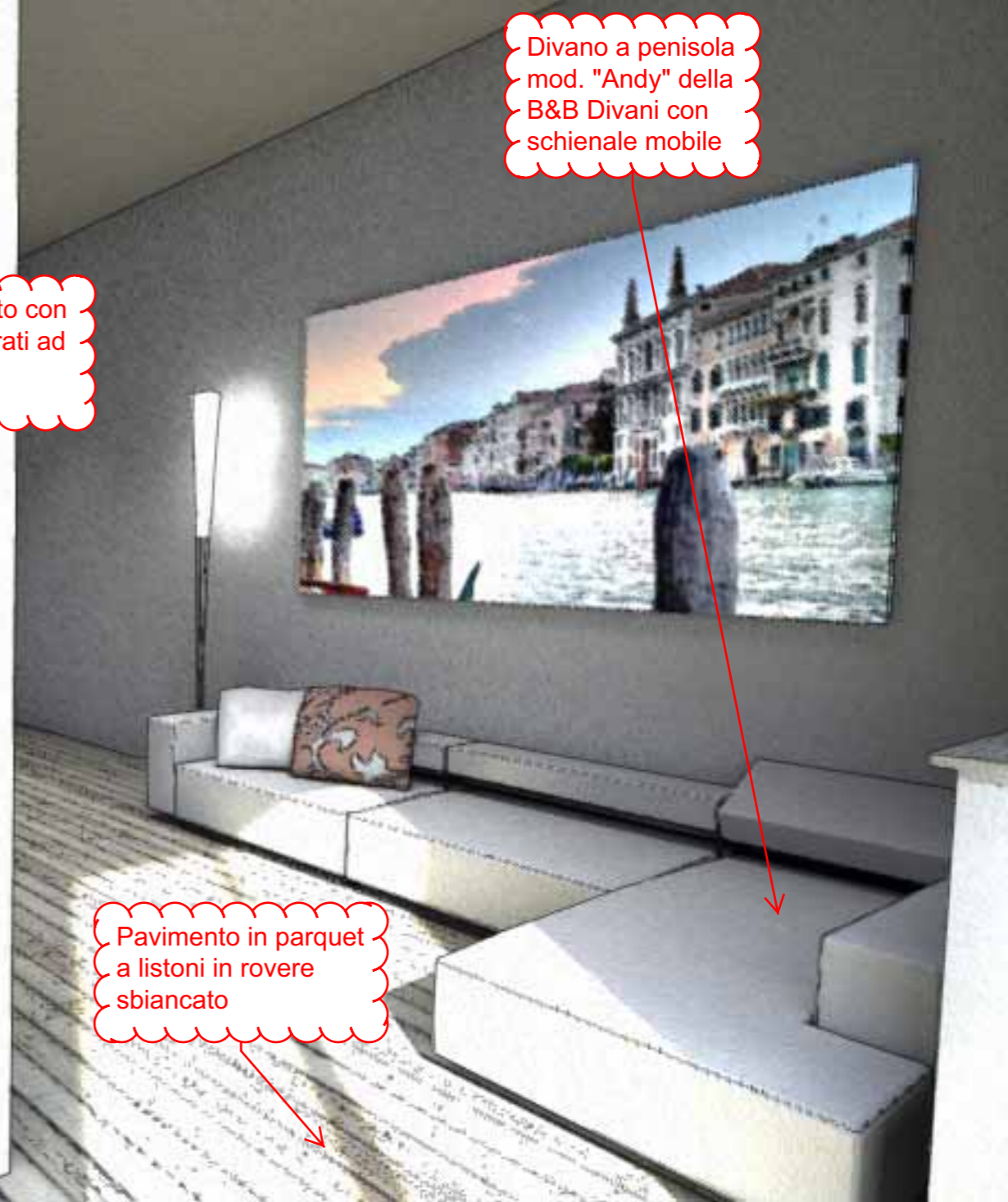




Mensole a giorno in legno di rovere sbiancato

Controsoffitto con faretti quadrati ad incasso

Penisola Snack con sgabelli



Divano a penisola mod. "Andy" della B&B Divani con schienale mobile

Pavimento in parquet a listoni in rovere sbiancato

Mensole a giorno
in legno di rovere
sbiancato

Top in legno di
rovere sbiancato

Penisola Snack
con sgabelli

