

## RICHIESTA DEL CLIENTE:

Realizzare una sola scala per entrare nell'appartamento e salire sul soppalco; creare una cucina "nascosta" e due camere da letto di cui una con cabina armadio.

## IDEA ARCHITETTO:

Dividere zona notte e zona giorno fra i due piani; creare la zona living separata dalla cucina tramite scorrevoli, realizzare un'unica scala all'ingresso e sfruttare al meglio lo spazio.

Creando una scala vicino all'ingresso si sfrutta al meglio lo spazio: scendendo al piano terra si raggiunge la zona living, il bagno e la cucina; salendo si arriva alla zona notte composta di due camere, e una cabina armadio.

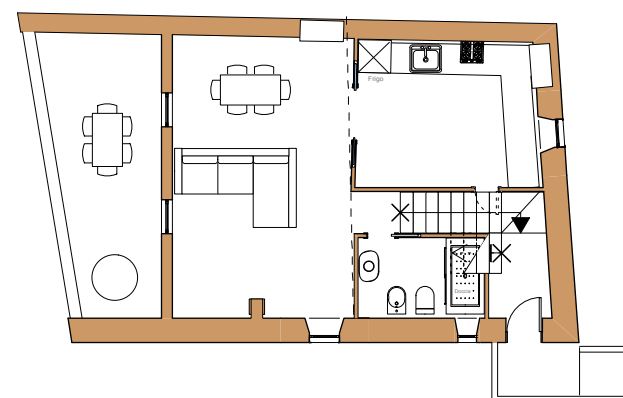
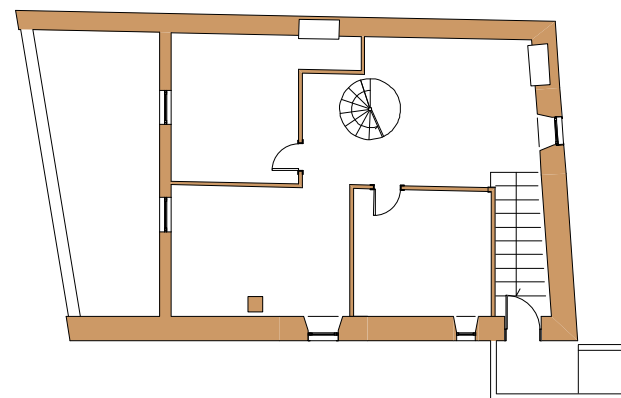
La zona living

## CONSIGLI PRATICI:

Sfruttare la luminosità della zona giorno e caratterizzare gli interni con colori e materiali ricercati. Giocare sui contrasti per dare profondità agli ambienti, utilizzare un unico materiale sia per il pavimento che per la scala.

Definire con un progetto particolareggiato le sistemazioni su misura quali nicchie e mensole.

Completare con il disegno dei controsoffitti e dell'illuminazione ad incasso più adeguata a rifinire gli ambienti.



© Arch.Tomaso Clivio 2017

RILIEVO

PROGETTO

# RELAZIONE TECNICA