

## RICHIESTA DEL CLIENTE:

Arredare la camera da letto nel modo più funzionale possibile e cercare di organizzare il bagno con una doccia e una vasca moderna

## IDEA ARCHITETTO:

Posizionare il letto sulla parete di fondo in modo da lasciare più spazio di passaggio all'ingresso e poter posizionare una scrivania o una cassetiera.  
Organizzare il bagno in modo che i sanitari non siano visibili dall'ingresso e mettere doccia e vasca affiancati, diviso solo da un vetro

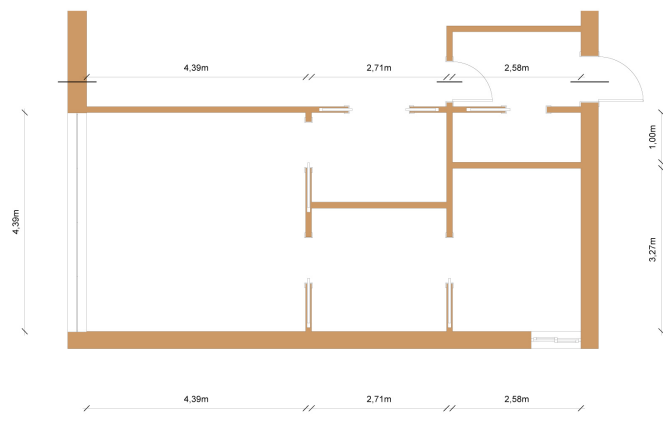
## CONSIGLI PRATICI:

Sfruttare la luminosità della camera e posizionare il letto in modo che abbia sia un ottima vista verso l'esterno sia verso la TV.

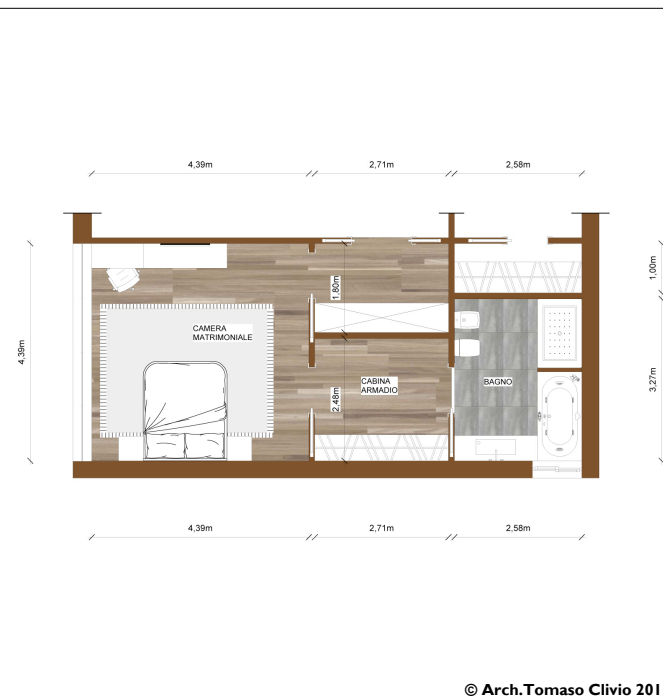
Giocare sui contrasti per dare profondità agli ambienti, utilizzare.

Definire con un progetto particolareggiato le sistemazioni su misura quali nicchie e mensole.

Completare con il disegno dei controsoffitti e dell'illuminazione ad incasso più adeguata a rifinire gli ambienti.



RILIEVO



PROGETTO

© Arch.Tomaso Clivio 2017

# RELAZIONE TECNICA