

RICHIESTA DEL CLIENTE:

Realizzare una casa in stile moderno su due piano con specchio d'acqua e ampi terrazzi

IDEA ARCHITETTO:

Dividere la casa in due mini appartamenti separati; con la possibilità di trasformare un domani il secondo piano in casa indipendente.

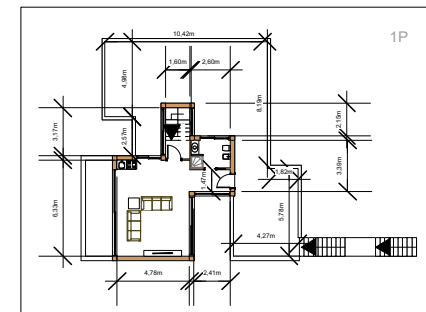
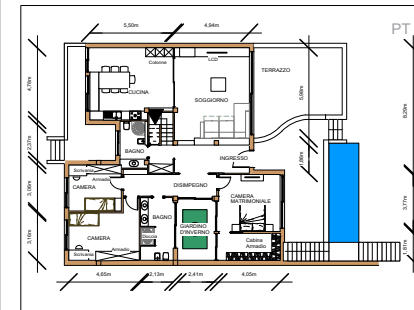
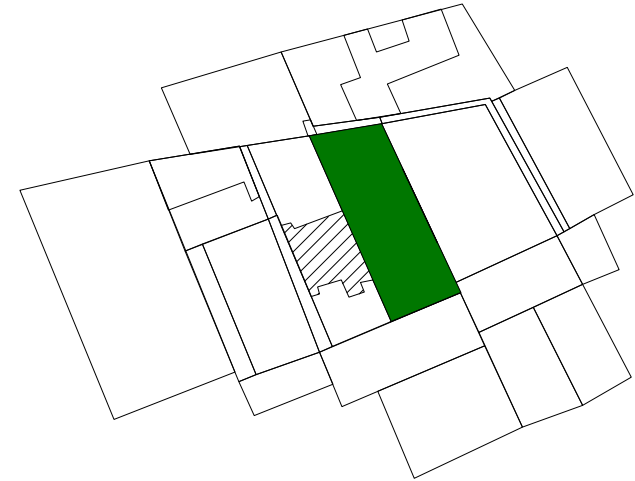
Suddividere al piano terra la zona notte e zona giorno ; creare la zona living separata dalla cucina tramite scorrevoli, realizzare una zona relax con accesso dal disimpegno.

CONSIGLI PRATICI:

Sfruttare la luminosità della zona giorno e caratterizzare gli interni con colori e materiali ricercati. Giocare sui contrasti per dare profondità agli ambienti, utilizzare un unico materiale sia per il pavimento che per la scala.

Definire con un progetto particolareggiato le sistemazioni su misura quali nicchie e mensole.

Completare con il disegno dei controsoffitti e dell'illuminazione ad incasso più adeguata a rifinire gli ambienti.



© Arch. Tomaso C...

RILIEVO

PROGETTO

RELAZIONE TECNICA